



MIESZKANIE nr: A1 **103,23 m²**

ilość pokoi: 5

powierzchnia ogródka: ok. 125,00 m²

A1.1 wiatrołap+schody: 6,45 m²

A1.2 wc: 1,29 m²

A1.3 kuchnia: 6,05 m²

A1.4 salon+jadalnia: 21,76 m²

A1.5 hol+schody: 9,83 m²

A1.6 sypialnia: 10,47 m²

A1.7 łazienka: 6,36 m²

A1.8 sypialnia: 12,83 m²

A1.9 sypialnia: 9,72 m²

A1.10 hol+schody: 5,06 m²

A1.11 łazienka: 2,32 m²

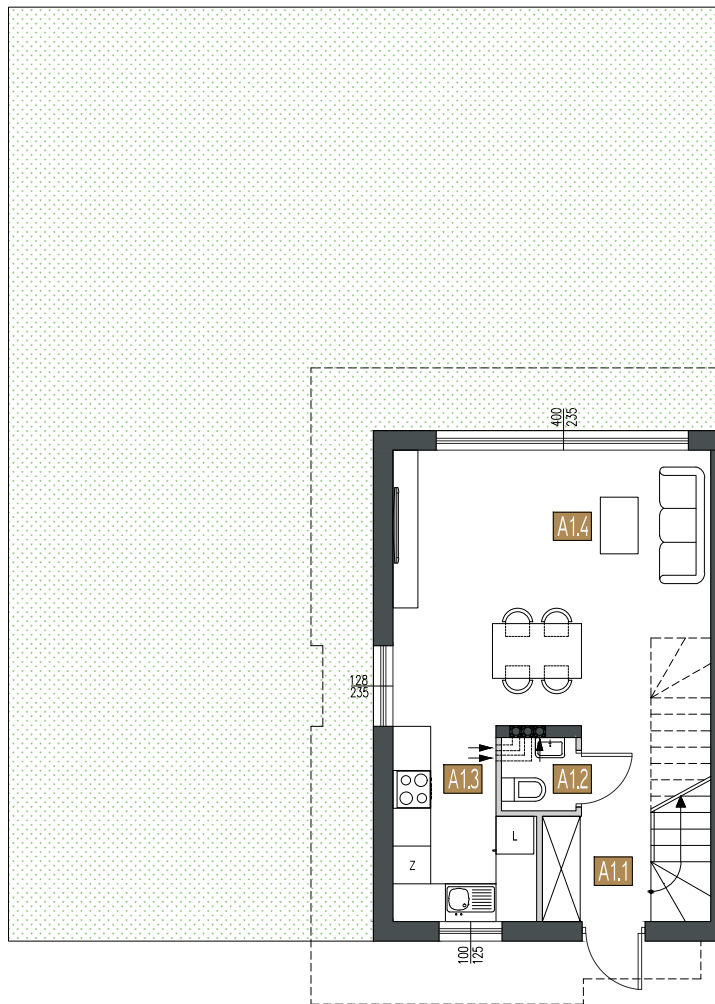
A1.12 sypialnia: 7,55 m²

A1.13 garderoba: 3,54 m²

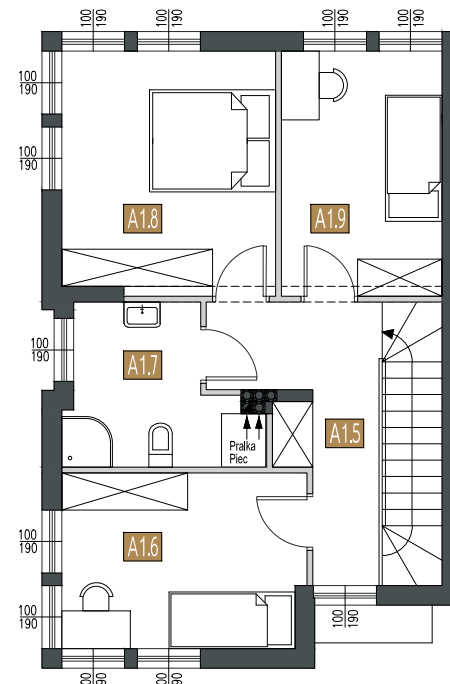
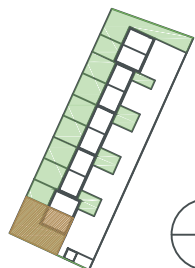
■ Ściany konstrukcyjne oraz obudowy szachtów instalacyjnych: nierozbieralne
 ■ Ściany działowe

Uwagi:

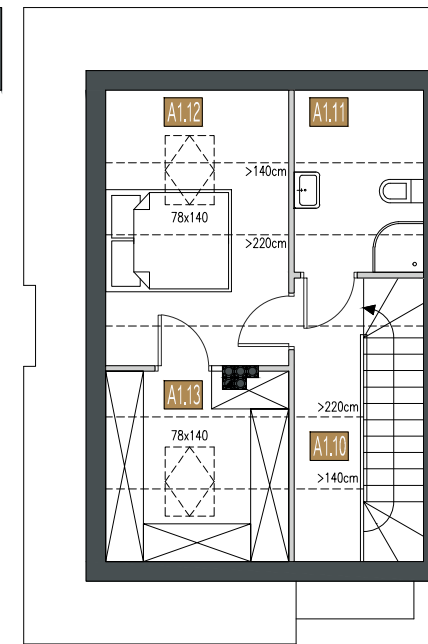
1. Powierzchnie pomieszczeń podano z uwzględnieniem tynków, według normy PN ISO 9836:1997, powierzchnia pod ściankami działowymi nie jest wliczona do powierzchni lokalu.
2. Powierzchnie pomieszczeń zostaną ponownie określone w dokumentacji powykonawczej, na podstawie pomiarów geodezyjnych dokonanych zgodnie z obowiązującymi przepisami prawa, w związku z tym mogą ulec niewielkiej zmianie.
3. Powierzchnie balkonów i strychów nie są wliczone do powierzchni lokalu.
4. Inwestor zastrzega sobie możliwość wprowadzenia niewielkich zmian w kolejnych etapach inwestycji.



rzut parteru



rzut 1 piętra



rzut strychu

