



MIESZKANIE nr: E10 **92,04 m<sup>2</sup>**

ilość pokoi: 5

powierzchnia ogródka: ok. 84,00 m<sup>2</sup>

E10.1 wiatrołap+schody: 6,42 m<sup>2</sup>

E10.2 wc: 1,29 m<sup>2</sup>

E10.3 kuchnia: 5,81 m<sup>2</sup>

E10.4 salon+jadalnia: 22,26 m<sup>2</sup>

E10.5 hol+schody: 6,80 m<sup>2</sup>

E10.6 sypialnia: 10,32 m<sup>2</sup>

E10.7 łazienka: 6,32 m<sup>2</sup>

E10.8 sypialnia: 14,34 m<sup>2</sup>

E10.9 hol+schody: 3,27 m<sup>2</sup>

E10.10 łazienka: 2,29 m<sup>2</sup>

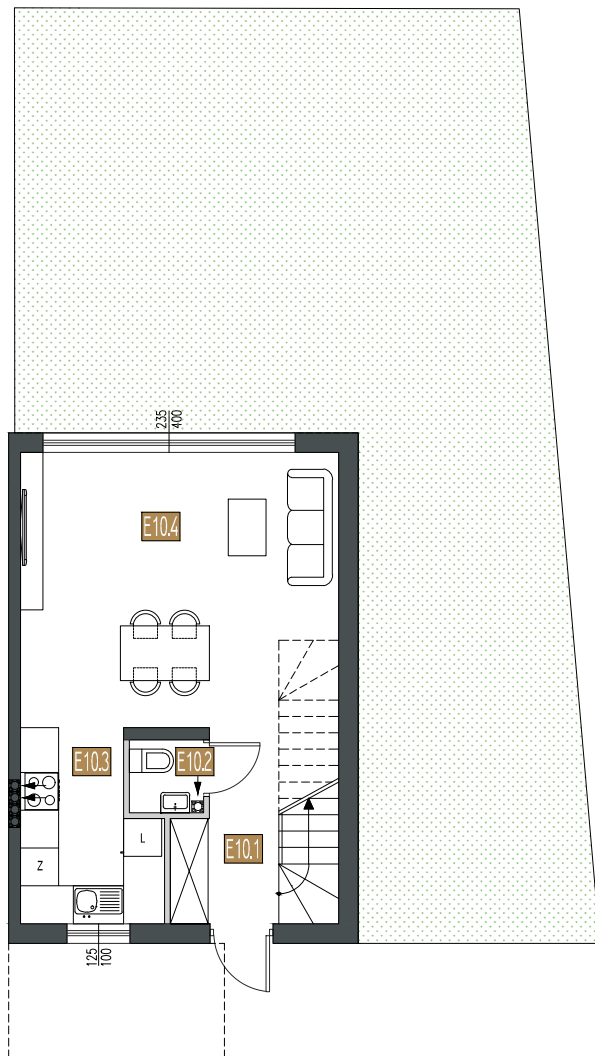
E10.11 sypialnia: 6,98 m<sup>2</sup>

E10.12 sypialnia: 5,94 m<sup>2</sup>

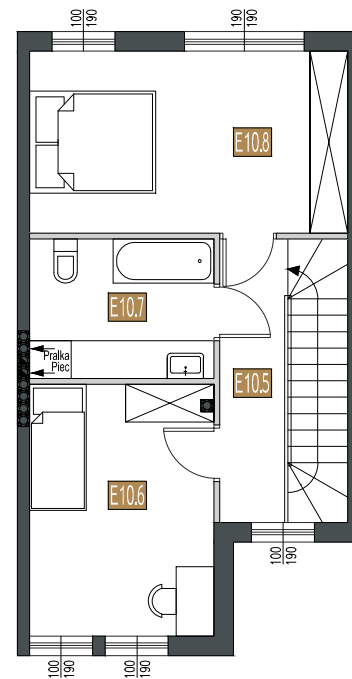
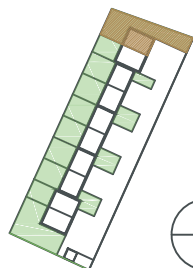
■ Ściany konstrukcyjne oraz obudowy szachtów instalacyjnych: nierozbieralne  
 ■ Ściany działowe

Uwagi:

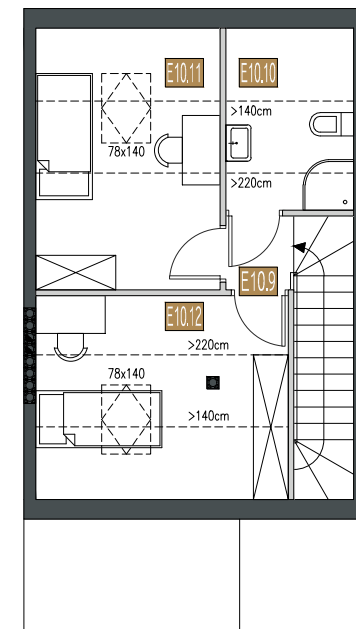
1. Powierzchnie pomieszczeń podano z uwzględnieniem tynków, według normy PN ISO 9836:1997, powierzchnia pod ściankami działowymi nie jest wliczona do powierzchni lokalu.
2. Powierzchnie pomieszczeń zostaną ponownie określone w dokumentacji powykonawczej, na podstawie pomiarów geodezyjnych dokonanych zgodnie z obowiązującymi przepisami prawa, w związku z tym mogą ulec niewielkiej zmianie.
3. Powierzchnie balkonów i strychów nie są wliczone do powierzchni lokalu.
4. Inwestor zastrzega sobie możliwość wprowadzenia niewielkich zmian w kolejnych etapach inwestycji.



rzut parteru



rzut 1 piętra



rzut strychu

