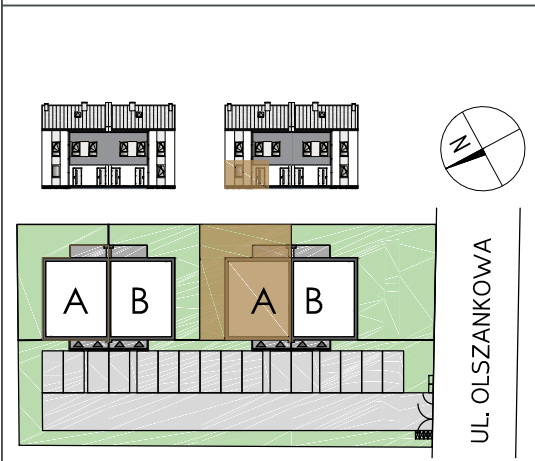




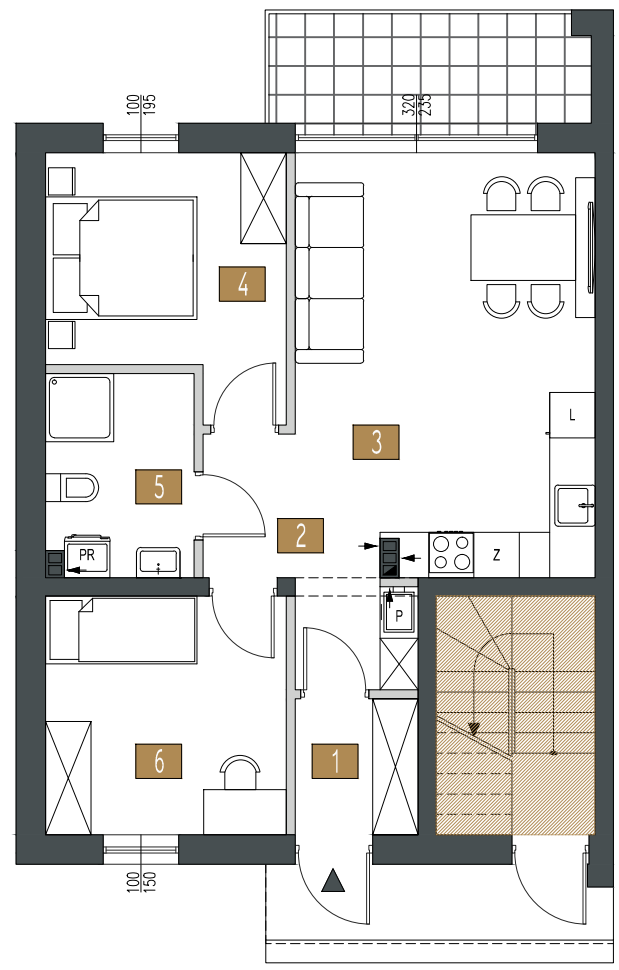
mieszkanie nr: A5 **53,69 m²**
 ilość pokoi: 3
 powierzchnia ogródka: 73,00m²

- 1 wiatrołap: 2,81 m²
- 2 przedpokój: 6,60 m²
- 3 pokój dzienny+kuchnia: 19,78 m²
- 4 sypialnia: 9,58 m²
- 5 łazienka: 5,06 m²
- 6 pokój: 9,86 m²



■ Ściany konstrukcyjne oraz obudowy szachtów instalacyjnych: nierozbieralne
 ■ Ściany działowe

- Uwagi:
1. Powierzchnie pomieszczeń podano z uwzględnieniem tynków, według normy PN ISO 9836:1997, powierzchnia pod ściankami działowymi nie jest wliczona do powierzchni lokalu.
 2. Powierzchnie pomieszczeń zostaną ponownie określone w dokumentacji powykonawczej, na podstawie pomiarów geodezyjnych dokonanych zgodnie z obowiązującymi przepisami prawa, w związku z tym mogą ulec niewielkiej zmianie.
 3. Powierzchnie balkonów nie są wliczone do powierzchni lokalu.
 4. Inwestor zastrzega sobie możliwość wprowadzenia niewielkich zmian w kolejnych etapach inwestycji.
 5. Wizualizacje oraz aranżacje wnętrz mają charakter poglądowy.



rzut parteru