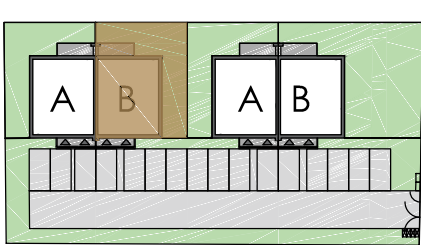
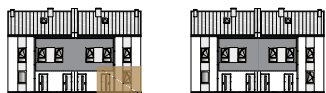




mieszkanie nr: B3 **53,69 m<sup>2</sup>**  
 ilość pokoi: 3  
 powierzchnia ogródka: 73,00m<sup>2</sup>

- 1 wiatrołap: 2,81 m<sup>2</sup>
- 2 przedpokój: 6,60 m<sup>2</sup>
- 3 pokój dzienny+kuchnia: 19,78 m<sup>2</sup>
- 4 sypialnia: 9,58 m<sup>2</sup>
- 5 łazienka: 5,06 m<sup>2</sup>
- 6 pokój: 9,86 m<sup>2</sup>

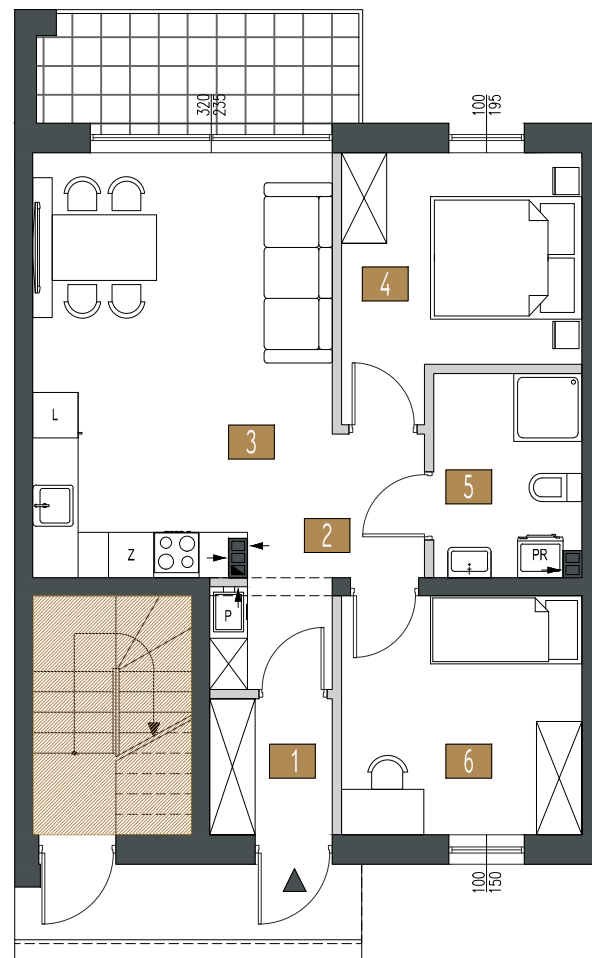


UL. OLSZANKOWA

- Ściany konstrukcyjne oraz obudowy szachtów instalacyjnych: nierozbieralne
- Ściany działowe

Uwagi:

1. Powierzchnie pomieszczeń podano z uwzględnieniem tynków, według normy PN ISO 9836:1997, powierzchnia pod ściankami działowymi nie jest wliczona do powierzchni lokalu.
2. Powierzchnie pomieszczeń zostaną ponownie określone w dokumentacji powykonawczej, na podstawie pomiarów geodezyjnych dokonanych zgodnie z obowiązującymi przepisami prawa, w związku z tym mogą ulec niewielkiej zmianie.
3. Powierzchnie balkonów nie są wliczone do powierzchni lokalu.
4. Inwestor zastrzega sobie możliwość wprowadzenia niewielkich zmian w kolejnych etapach inwestycji.
5. Wizualizacje oraz aranżacje wnętrz mają charakter poglądowy.



rzut parteru