



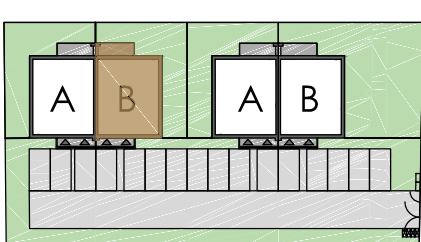
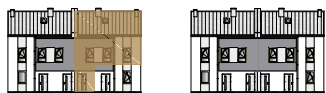
mieszkanie nr: B4 $\approx 95,65 \text{ m}^2$

ilość pokoi: 3

powierzchnia mieszkalna: **65,26 m²**

powierzchnia strychu: **30,39 m²**

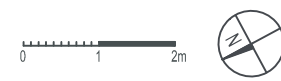
- 1** klatka schodowa: 9,79 m²
- 2** przedpokój: 11,32 m²
- 3** pokój dzienny+kuchnia: 19,65 m²
- 4** sypialnia: 9,58 m²
- 5** łazienka: 5,06 m²
- 6** pokój: 9,86 m²
- 7** strych: 30,39 m²



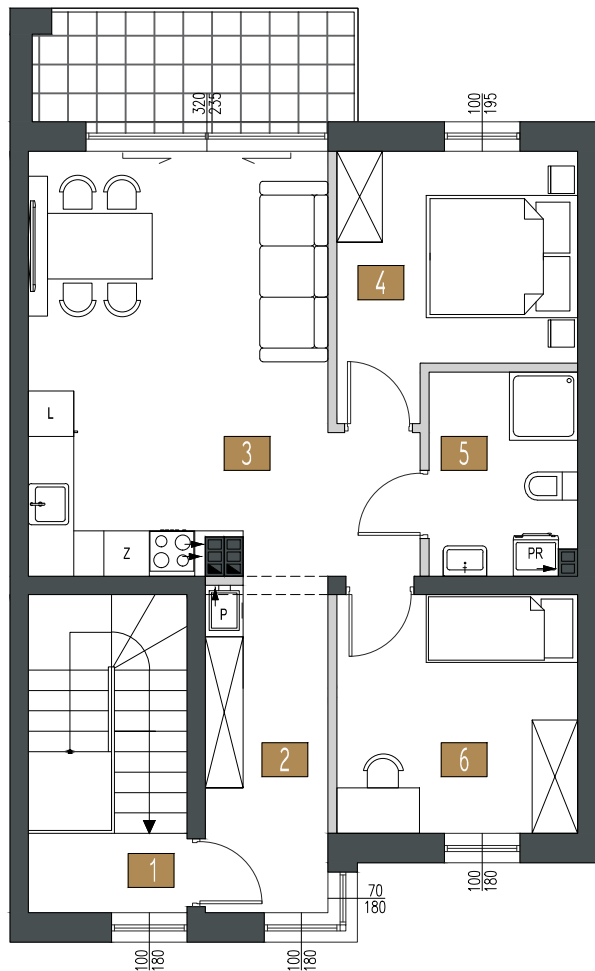
UL. OLSZANKOWA

■ Ściany konstrukcyjne oraz obudowy szachtów instalacyjnych: nierozbieralne
 ■ Ściany działowe

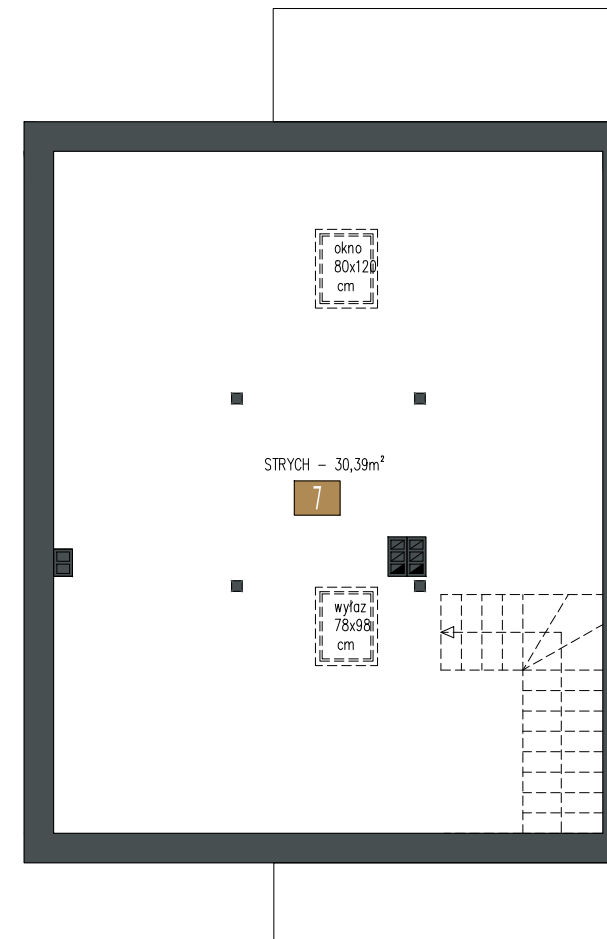
- Uwagi:
1. Powierzchnie pomieszczeń podano z uwzględnieniem tynków, według normy PN ISO 9836:1997, powierzchnia pod ściankami działowymi nie jest wliczona do powierzchni lokalu.
 2. Powierzchnie pomieszczeń zostaną ponownie określone w dokumentacji powykonawczej, na podstawie pomiarów geodezyjnych dokonanych zgodnie z obowiązującymi przepisami prawa, w związku z tym mogą ulec niewielkiej zmianie.
 3. Powierzchnie balkonów nie są wliczone do powierzchni lokalu.
 4. Inwestor zastrzega sobie możliwość wprowadzenia niewielkich zmian w kolejnych etapach inwestycji.
 5. Wizualizacje oraz aranżacje wnętrz mają charakter poglądowy.



rzut parteru



rzut piętra



rzut strychu